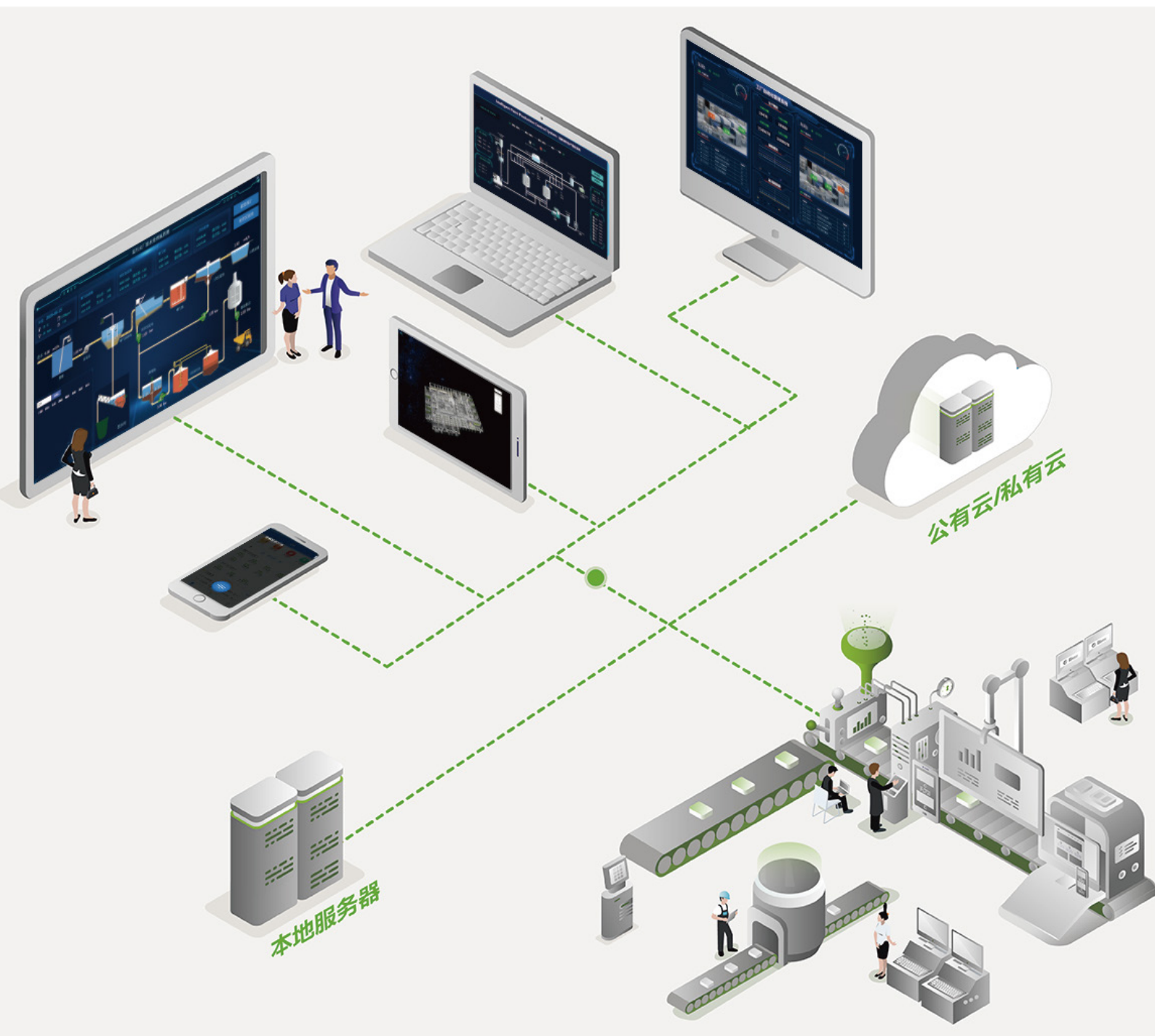




WAGO SCADA

基于IoT架构和标准Web技术的新一代组态系统



为什么选择WAGO SCADA ?



70年自动化领域经验积累

WAGO 在硬件领域拥有长年运营而积累的领域知识和经验，结合高效的软件开发团队，我们相信能够更好地服务国内客户



远超同行的界面体验

远超传统组态软件的高质量Web界面支持手机，平板等移动端浏览，不需要安装任何浏览器插件，支持微信小程序



深度定制，打造你自己的产品

可以根据客户需求进行深度定制，可以将组态功能集成到其他平台上，支持源代码交付

产品特点

使用标准Web技术 - HTML+CSS+Javascript

无需浏览器插件，支持Android/iOS设备

支持MQTT，可接入工业网关设备

支持多租户模式

采用IoT分布式架构，性能可弹性伸缩

支持本地部署和云端部署

支持Windows/Linux部署

支持容器化部署

采用高性能时序数据库

采用开源组件开发



源代码授权

我们提供源代码的授权，购买了源代码授权的客户可以按闭源软件的形式销售给其最终客户，不会再产生其他费用



自主可控

系统使用的第三方组件绝大部分是免费开源组件，系统可以运行在国产自主的Linux操作系统和芯片上。客户可以不受限制地对源代码进行修改和扩展



Web 3D

通过标准的WebGL技术进行模型的渲染，不需要安装任何浏览器插件。用户可以在iOS和Android终端上浏览模型，进行缩放，旋转和其他的交互操作。支持主流的3D文件格式。

源码授权

SCADA/DCS

- 定制成为自己的SCADA/DCS产品

由于项目需要经常购买标准组态软件的客户，可以购买我们的源代码，再进行界面风格和功能定制使其成为自己的组态产品并进行销售

IoT/MES

- 集成到自己的IoT/MES平台

随着工业物联网平台的兴起，业主比以往任何时候都更加关注设备和产线的运行数据。画面组态可以为不同的客户和项目提供灵活的差异化的界面，这是一个强大工业物联网平台或MES平台必不可少的关键组件

数据驱动

- Node-Red
- OPC UA
- Modbus TCP/RTU
- 多种工业网关
- 倍福PLC、西门子PLC、WAGO PLC
- 支持第三方私有协议扩展

跨平台



项目案例和演示



工业机器人数字孪生

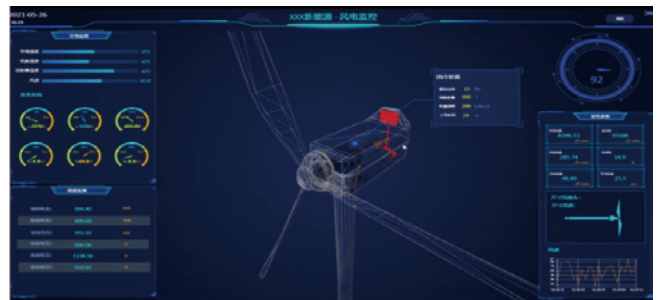
工业机器人、数字孪生、3D组态

通过导入机器人及工作站的3D模型，结合 OPC UA 数据采集，对生产和工艺数据以及设备的动作和健康数据做到实时采集和可视化呈现。基于 WAGO SCADA，物理设备实现了在数字世界的镜像同步，体现数字孪生的概念。

设备故障定位和诊断

数字孪生、3D组态

通过建立现场风电设备的数字孪生映射，一方面采集设备运行的传感器数据，另一方面将历史故障与维修数据、故障诊断知识库相连，实现风电设备的实时故障检测、判断、定位与恢复。利用机器学习技术和知识图谱技术分析数字孪生体的情况，对关键零部件进行预测性维护。



机器人5G远程监控平台

5G、工业机器人

通过组态机器人实时监控画面，对现场机器人的实时运行数据历史运行数据等，通过实时趋势图，历史报表等形式展示出来。并对机器人的基本参数和关键参数等数据进行存储，同时对机器人异常情况进行实时报警和处理，使得客户能够随时随地的了解各机器人的运行状况。

综采监控系统

煤矿行业

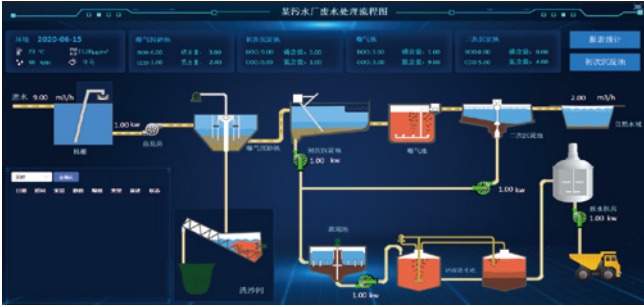
煤矿作业位于地下，很难对采煤机、液压支架、照明等设备进行人工监控。通过 SCADA 软件的监控系统，可以对整个采集过程进行集中监视和控制。了解整个综采过程的实时情况和状态实时查看整个矿井基础设施的运行情况以及现场生产数据的采集和生产过程监控，保证正常生产，同时通过报警功能有效地预防和管理风险，保障生产的安全稳定，提升了生产效率和调度指挥能力。



产线监控系统

智能产线

SCADA 系统可以与企业制造执行系统MES系统进行集成，提升企业生产自动化水平。SCADA系统负责与设备实时通讯，采集数据与报警，在处理完数据后，将数据传递于MES系统进行归档与业务逻辑处理，同时MES系统中流程控制逻辑、作作业参数、配方等信息也可以交由SCADA系统来执行。最终实现业务系统的无缝集成，生产过程信息实时有效上传，便于管理者快速地做出更为灵活的商业决策。



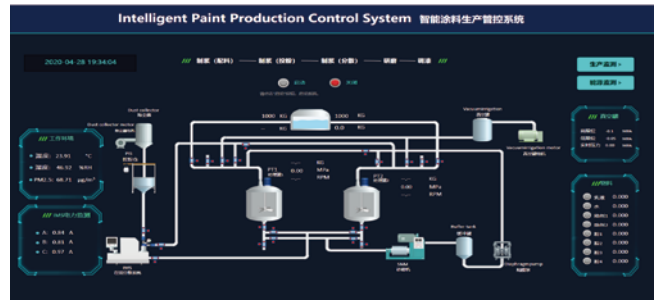
污水处理 智慧水务

污水处理既可以起到环保作用，又可以实现水的重复利用，节约水资源。

SCADA组态软件运行于污水处理厂中控室的计算机上，使用形象立体的画面表现水厂整个工艺流程，采集污水处理各个环节的数据，并对整个过程进行相应的控制，同时实现对各种数据的统计分析。提高了污水处理的效率，节省了人力、物力，降低运营成本。

智能涂料管控系统 流程行业

利用计算机技术对涂料生产过程进行集中监控、操作、管理和分散控制。通过监管操作站，对整个涂料生产工艺过程中的数十个甚至上百个监测点进行集中监测，实时记录生产工艺参数，生成工艺过程管理报表、产品质量管理报表、生产过程历史报表等。使原有的涂料生产工艺过程转变为计算机管理模式，确保了涂料生产的安全可靠性，同时还提升了产品质量和生产效率。



北京大兴机场智能照明项目 数字孪生、能源管理、3D组态

WAGO SCADA智能照明管理方案帮助大兴机场实现了对高杆灯的自动控制。工作人员可以按周为单位配置时间表，现场自控系统会根据设置的时间表自动定时控制高杆灯。此外对接了机场航班系统，根据航班的到达、离开，自动控制相应分区的高杆灯，并支持手动、分区、半灯控制等模式对高杆灯进行控制。

小型变电站/配电室智能监控项目 能源管理

WAGO SCADA作为该项目核心组件，提供灵活组态和向导化配置的能力来适应各种场景。该项目帮助客户快速灵活的配置小型变电站/配电室现场组态和实时监控小型变电站/配电室相关数据，并通过标准的Restful APIs方式向第三方系统提供电能数据。

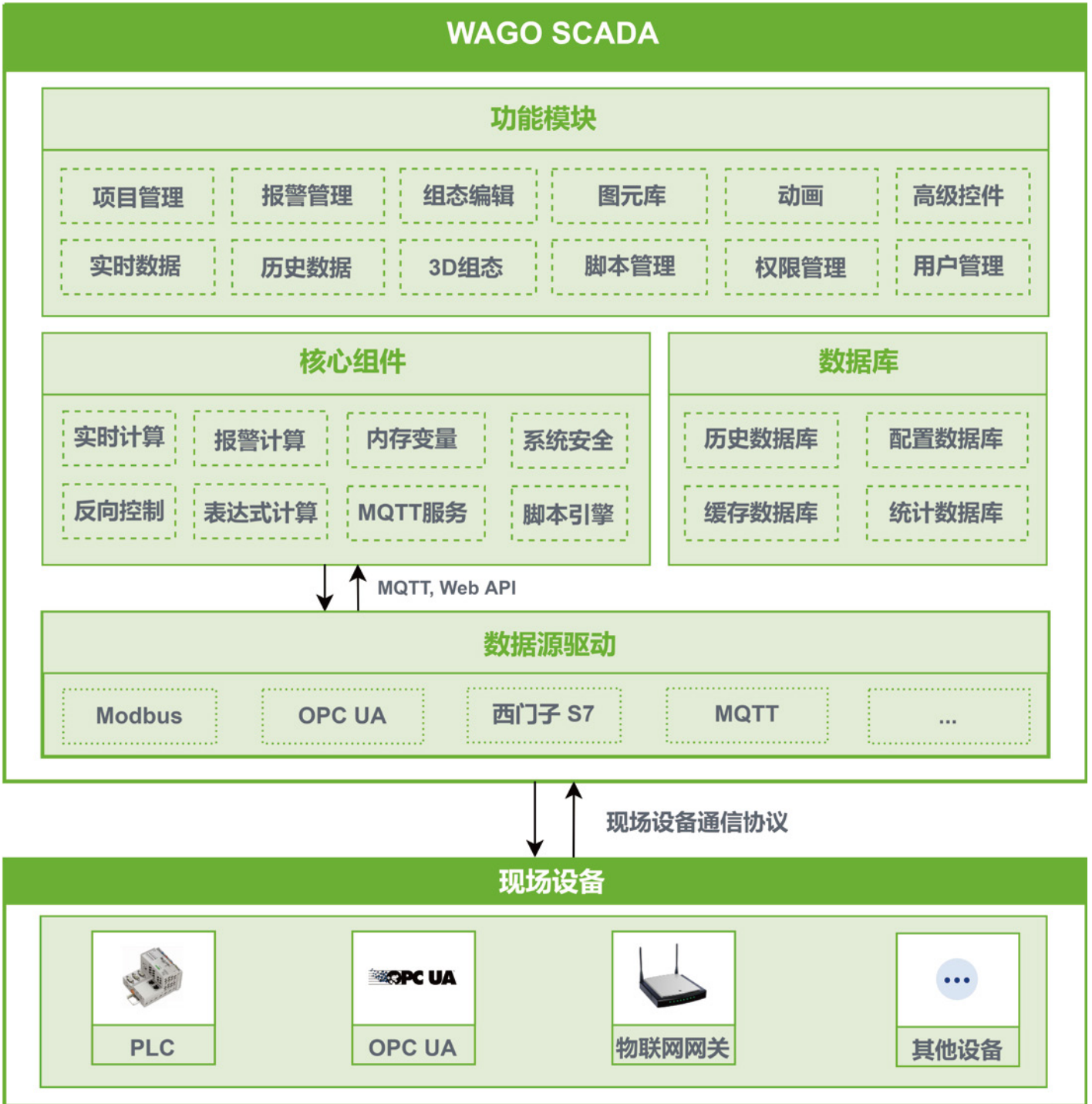


系能源，大型集控 能源管理、智能变电站

该企业业务主要涉及国内大型水电、光伏、风能、地热和核能等新能源项目。做为国内新能源系统集成行业龙头企业，其对大型智能综合集控系统具有强烈的需求。

WAGO SCADA除了提供强大的Web组态功能，还为客户增加了具有集群和冗余功能的百万级底层数采系统，从而使得系统可进行分布式集群部署，具备动态横向扩展能力，满足其在各新能源领域的大型智能综合集控系统的复杂需求。

架构图



Demo体验

先睹为快，
欢迎体验我们的WAGO SCADA网站：
<https://scada.wago.com.cn>



WAGO SCADA小程序APP

中国总部

地址：天津市武清开发区泉汇路五号
邮编：301700
电话：022-59677688
传真：022-59617668
邮箱：info-cn@wago.com

北京分公司

地址：北京市丰台区南四环西路186号汉威国际广场
四区3号楼3层08、09单元
邮编：100160
电话：010-56540566/0567/0568
邮箱：wagobj@wago.com

西安分公司

地址：西安市唐延路35号旺座现代城C座2303室
邮编：710065
电话：029-88451061
传真：029-88451685
邮箱：wagoxa@wago.com

沈阳分公司

地址：沈阳市和平区和平北大街69号总统大厦C座
1505室
邮编：110003
电话：024-22813150
传真：024-22812950
邮箱：wagosy@wago.com

杭州分公司

地址：杭州市滨江区滨盛路1786号国能中心503室
邮编：310051
电话：0571-89925418
传真：0571-89925498

武汉办事处

地址：武汉市武昌区汉街总部国际万达尊B座3007室
邮编：430000
电话：027-85448332/8322
邮箱：wagowh@wago.com

深圳办事处

地址：深圳市南山区桃园路与南光路交汇处北侧
田厦金牛广场A座502B
邮编：518052
电话：0755-36886081/6082
邮箱：wagosz@wago.com

山东地区

电话：022-59680443
传真：022-59617668
邮箱：wagosd@wago.com

WAGO Solution Business Company

地址：江苏省苏州工业园区金鸡湖大道1355号国际科技园二期C303
邮编：215021
电话：0512-68075718
传真：0512-68075728
邮箱：info-cn@mm-software.com

上海分公司

地址：上海市吴淞路469号森林湾大厦C幢1803室
邮编：200080
电话：021-36338882/8883
传真：021-36338881
邮箱：wagosh@wago.com

广州分公司

地址：广州市天河区林和西路9号耀中广场B座
3011室
邮编：510620
电话：020-38102102/2176/2077
传真：020-38102103
邮箱：wagogz@wago.com

成都分公司

地址：成都市人民南路二段18号川信大厦15楼C3座
邮编：610016
电话：028-86200168/0201
传真：028-86200178
邮箱：wagocd@wago.com

南京分公司

地址：南京市秦淮区汉中路189号平安金融中心
六楼606室
邮编：210005
电话：025-86637001
传真：025-86637617
邮箱：wagonj@wago.com

苏州分公司

地址：苏州工业园区启月街288号紫金东方商务广场
1商幢2-701室
邮编：215123
电话：18822367707
邮箱：wagosuzhou@wago.com

天津办事处

地址：天津市河东区十一经路81号天星河畔广场1910室
邮编：300171
电话：022-59677626
邮箱：wagotj@wago.com

长沙办事处

地址：湖南省长沙市天心区湘江中路二段36号华远
国际5号楼2314室
邮编：410000
电话：0731-82225457
传真：0731-82255479
邮箱：wagocs@wago.com

厦门分公司

地址：厦门市思明区厦禾路189号2310B室
邮编：361001
电话：0592-2211776
传真：0592-2211776

东莞分公司

地址：东莞市松山湖园区研发五路1号林润智谷5-1802
邮编：523429
电话：022-59681495/1496

万可电子(天津)有限公司

地址：天津市武清开发区泉汇路五号
邮编：301700
www.wago.com.cn

电话：022-59677688
传真：022-59617668
客服热线：400-869-2333



官方网站



官方微信



产品目录APP

“WAGO”和“万可”是WAGO Verwaltungsgesellschaft mbH的注册商标。

所有相关版权归WAGO Kontakttechnik GmbH & Co. KG公司所有。WAGO网站、产品目录、视频和其他媒介形式的内容及结构均受到版权保护。未经许可严禁对其进行传播、修改、复制或提供给第三方用作商业用途。由第三方为WAGO公司制作的图片及视频也同样受到版权保护。